



Bröckelschiefer „Pelagornis“

Kontakt

Eckdaten

- Materialart: Ziegelrohstoff z7 „Bröckelschiefer“ (Fulda-Folge, Zechstein)
- **Massen: ca. 150.000 t**
- Geogene Belastung: Z0-Z1.1
- Rohdichte, Mittelwert: 2,384 g/cm³
- **Anfallzeitraum: 11/2025 bis 10/2026**
- Weitere Angaben: Probematerial auf Anfrage; Zufuhr möglich. Angebot freibleibend. Kann Fremdstoffe aus dem Bauverfahren enthalten.

Markus Wachutka
Technische Grundsätze und Vertrieb

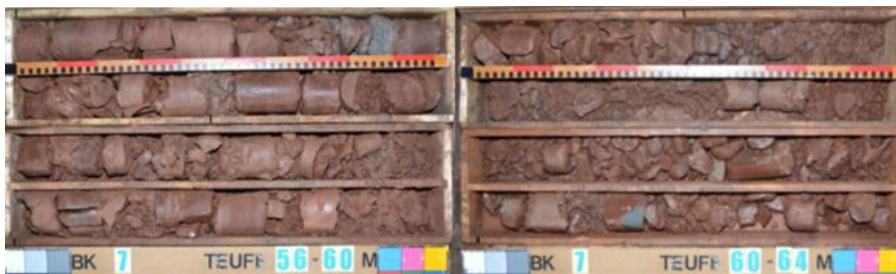
E-Mail: erdpool@deutschebahn.com

Tel.: +49 152 37514649

Webseite: www.erdpool.com

Referenz-Nr.: **TN107059**

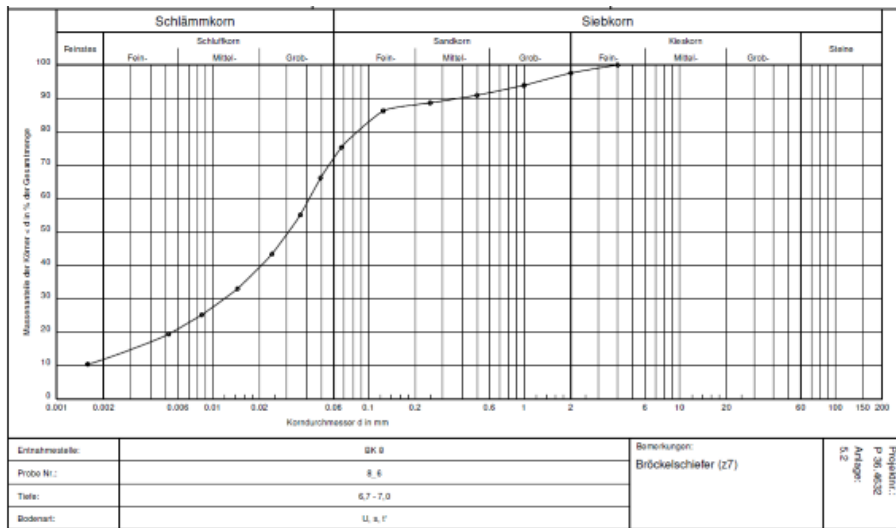
Kernfotos



Quelle: Dr. Spang - Ingenieurgesellschaft für Bauwesen, Geologie und Umwelttechnik mbH, 2015



Materialdaten



Quelle: Dr. Spang - Ingenieurgesellschaft für Bauwesen, Geologie und Umwelttechnik mbH, 2015

Alle Informationen sind unverbindlich. Die angegebenen Daten sind als Orientierungswerte zu verstehen und können natürlichen Schwankungen unterliegen. Daher kann keine Garantie für die Richtigkeit und Vollständigkeit übernommen werden.

Das durch Erdpool vermittelte Tunnelausbruch- oder Aushubmaterial stammt ausschließlich aus Infrastrukturprojekten der Deutschen Bahn oder der öffentlichen Hand. Das Material wird standardmäßig nach dem jeweils gültigen Regelwerk auf chemische und umweltrelevante Parameter untersucht. Weitere Analysen und Untersuchungen können vereinbart werden.

Auf Anfrage besteht die Möglichkeit Probematerial anzufordern um eigene, spezifische Untersuchungen durchzuführen. Die Lieferkonditionen stimmen wir gemäß Ihren Anforderungen im Einzelfall ab. Kontaktieren Sie uns!

DB Bahnbau Gruppe GmbH
Sitz: Berlin
Registergericht:
Berlin-Charlottenburg
HRB 124 422 B
USt-IdNr.: DE227648860

Vorsitzender des
Aufsichtsrates:
Frank Miram

Geschäftsführung:
Markus Egerer
Karl Markus Fallner
Dr. Doris Radatz

Bankverbindung:
Commerzbank AG
IBAN: DE93 1208 0000 4097 3944 00
BIC/Swiftcode: DRESDEFF120
Postbank Berlin
IBAN: DE67 1001 0010 0153 4191 05
BIC/Swiftcode: PPNKDEFF

