

# Materialangebot

## Sand- und Tonstein

Ca. 1.150.000 t

**Kontakt**  
Christian Herget  
Vermarktungsmanagement

E-Mail: [erdpool@deutschebahn.com](mailto:erdpool@deutschebahn.com)  
Tel.: +49 1523 3319373  
Webseite: [www.erdpool.com](http://www.erdpool.com)

Referenz-Nr.: **TN231011**  
Gültig ab: **02.08.2024**



### Anfallzeitraum: ca. Q3/2027 – Q3/2030

#### Beschreibung

Materialart:	Sandsteinpakete, Tonsteinpakete, Tonstein mit eingelagerten Dolomitsteinbänken
Geologische Zuordnung:	Stubensandstein, Obere Bunte Mergel
Anfallort:	Raum Stuttgart (PLZ 70191)
Mögliche Anwendungsbereiche:	Auffüllungsmaterial, Rohstoff für Baustoffindustrie
Lieferform	Locker geschüttet, vorgebrochen

#### Boden-/Felsklassifikation

Bodengruppe nach DIN 18196:	Sst, Mst, Tst
Bodenyp:	Festgestein, vorgebrochen
Feinkornanteil (<0,063 mm):	Keine Angabe

#### Bautechnische Eigenschaften

Rohdichte (DIN EN ISO 17892-2):	2,1 - 2,6 kg/m <sup>3</sup>	
Wichte:	22 - 26 kN/m <sup>3</sup>	
Druckfestigkeit:	Sst: 2 - 100 N/mm <sup>2</sup>	Tst: 1 - 40 N/mm <sup>2</sup>
	Dst: 20 - 100 N/mm <sup>2</sup>	
Proctordichte (DIN18127):	Keine Angabe	
Wassergehalt (DIN EN ISO 17892-1):	2,1 - 9,8 M.-%	
Plastizitätszahl (DIN 18122-1):	Keine Angabe	
Konsistenzzahl (DIN 18122-1):	Keine Angabe	
Konsistenz (DIN EN ISO 14688-1):	Keine Angabe	
Organischer Anteil (DIN 18128):	Keine Angabe	
Kalkgehalt (DIN 18129):	0,7 - 6,9 M.-%	
Verdichtungsfähigkeit (ZTV E-Stb):	V2, V3	
Frostempfindlichkeit (ZTV E-Stb):	F3	

DB Bahnbau Gruppe GmbH | Sitz: Berlin | Registergericht: Berlin-Charlottenburg  
HRB 124 422 B | USt-IdNr.: DE 227648860 | Vorsitz des Aufsichtsrats: Frank Miram  
Geschäftsführung: Markus Egerer, Karl Markus Faller, Dr. Doris Radatz  
Bankverbindung: Commerzbank AG | BIC/Swiftcode: DRESDEFF120  
IBAN: DE93 1208 0000 4097 3944 00  
Deutsche Bank AG-Postbank Branch | BIC/Swiftcode: PBNKDEFFXXX  
IBAN: DE67 1001 0010 0153 4191 05



Nähere Informationen zur Datenverarbeitung im DB-Konzern finden Sie hier: [www.deutschebahn.com/datenschutz](http://www.deutschebahn.com/datenschutz)



**Abfalltechnische Einstufung**

Abfallschlüsselnummer:	17 05 04 (Boden und Steine; ohne 17 05 03*)
Nach LAGA M20:	Z0 - Z1.1
Nach Ersatzbaustoffverordnung EBV:	BM-0 - BM-0*
Einstufungsrelevante Parameter:	Chrom, Nickel, Arsen, KW (alle geogen bedingt)

**Mineralogie [M.-%]**

Quarz	13,6 (3,1 - 33,8)	Plagio-klas	6,3 (4,6 - 11,5)
K-Feldspat	7,2 (4,1 - 9,5)	Siderit	0,0 (0,0 - 0,0)
Chlorit	2,0 (0,2 - 3,8)	Barit	1,1 (1,1 - 1,1)
Illit-Smectit-WL	48,8 (6,9 - 66,0)	Celestin	0,0 (0,0 - 0,0)
Smectit (trioctaedrisch)	10,4 (2,6 - 14,1)	Gips	0,4 (0,4 - 0,4)
Kaolinit	2,4 (0,2 - 3,0)	Pyrit	2,1 (0,8 - 3,3)
Calcit	2,0 (0,7 - 6,9)	Anatas	0,0 (0,0 - 0,0)
Dolomit	10,4 (1,5 - 38,7)	Hämatit	1,9 (1,0 - 2,6)

**Chemische Zusammensetzung [M.-%]**

TOC < 0,5

**Untersuchungsergebnisse Gesteinskörnung**

*Keine Angabe*

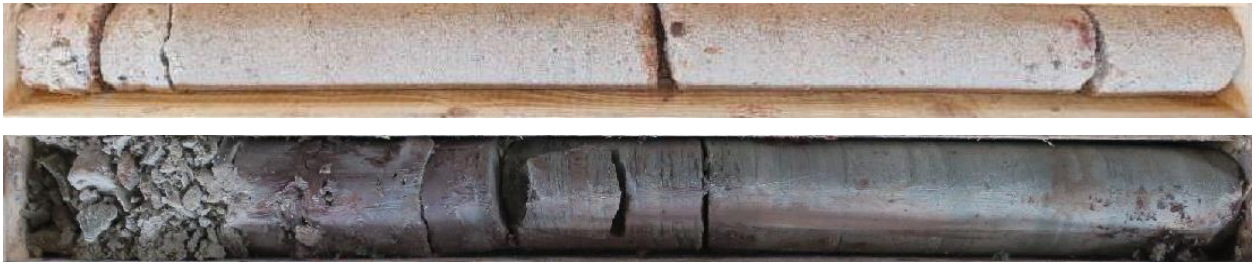
**Zementtechnische Untersuchungsergebnisse**

*Keine Angabe*

**Keramtechnische Untersuchungsergebnisse**

*Keine Angabe*

**Abbildungen der Bohrkerne**

Beispielhafte Darstellung der Bohrkern

### **Korngrößenverteilung**

*Keine Angabe*

### **Konsistenz**

*Keine Angabe*

### **Wie erhalte ich das Material?**

Das Material wird im Rahmen einer öffentlichen Ausschreibung veröffentlicht, vergeben und zur Übernahme frei Werk angeboten. Das Vergabeverfahren sowie die Vergabekriterien werden im Rahmen der Ausschreibung bekannt gegeben.

Die Ausschreibung erfolgt über das Vergabeportal der Deutschen Bahn:

<https://bieterportal.noncd.db.de/evergabe.bieter/eva/supplierportal/portal/tabs/vergaben>

### **Vorgesehener Veröffentlichungszeitraum: Q1/2025**

Auf Anfrage besteht die Möglichkeit Probenmaterial anzufordern um eigene, spezifische Untersuchungen durchzuführen. Kontaktieren Sie uns!

Disclaimer:

Der anfallende Boden wird bis zur baupraktischen Möglichkeit und wirtschaftlichen Zumutbarkeit von Bauhilfsstoffen und Fremdstoffen getrennt. Jedoch kann das Material Fremdstoffe aus dem Bauverfahren enthalten.

Alle in dieser Materialanzeige zusammengestellten Informationen sind unverbindlich. Die angegebenen Daten sind als Orientierungswerte zu verstehen und können natürlichen Schwankungen unterliegen. Daher kann keine Garantie für die Vollständigkeit übernommen werden.

Das durch Erdpool vermittelte Aushubmaterial stammt aus Infrastrukturprojekten der Deutschen Bahn oder der öffentlichen Hand. Das Material wird standardmäßig nach dem jeweils gültigen Regelwerk auf chemische und umweltrelevante Parameter untersucht. Weitere Analysen und Untersuchungen können vereinbart werden.